

Grupo de trabajo replantear y rediseñar

3era reunión

20 de septiembre de 2023

Centro de Conferencias
del Distrito de EISD



Presentado por: Los copresidentes del grupo de trabajo

AGENDA

- Bienvenida 5:00-5:10 PM
 - El propósito
- Presentación de los datos 5:10-5:30 PM
 - Programas educativos/responsabilidad
- Paseo de la galería 5:30-5:50 PM
- Sesión en grupos 5:50-6:15 PM
- Reporte 6:15-6:25 PM
- Comentarios finales 6:25-6:30 PM



Objetivo



Poner en una mejor posición a EISD para servir a nuestros estudiantes hoy y en el futuro identificando las oportunidades para optimizar los recursos.

Compartir ideas y conceptos que nos ayuden a crear entornos y programas necesarios para nuestros estudiantes.

Servir como **defensor de los intereses de nuestros estudiantes, empleados y comunidad** a medida que avanzamos hacia la renovación de nuestro compromiso por un mejor futuro para EISD.

Temas de la 2nda. reunión

Si pudiéramos impactar de manera positiva a EISD y a la comunidad reutilizando edificios, ¿Qué les gustaría ver?

Temas claves

- Colaboraciones e instalaciones para salud mental
 - Otros servicios de ayuda
- Guarderías
- Prácticas o formación laboral



Criterios a revisar

- ~~Ubicación geográfica~~
- ~~Inscripciones y capacidad~~
- ~~Condición de las instalaciones~~
- Programas educativos
- Responsabilidad académica
- Impacto financiero

Indicadores de éxito

- **Indicadores de buena preparación universitaria, profesional y para las fuerzas armadas (CCMR por sus siglas en inglés) por la Agencia de Educación de Texas**
- **Evaluación de la preparación académica del estado de Texas (STAAR por sus siglas en inglés) de 3º a 8º**
 - Matemáticas, Lectura, Estudios sociales, Ciencias
- **STAAR de fin de curso para preparatoria (EOC por sus siglas en inglés)**
 - Algebra I, Inglés I, Inglés II, Biología, e Historia de los Estados Unidos

Indicadores *CCMR*

- Lectura y Matemáticas
 - ACT, SAT, Curso de preparación para la universidad, TSIA
- Nivel avanzado
- Créditos dobles o *OnRamps*
- Certificados basados en la industria
- Plan de graduación avanzada para estudiantes de educación especial
- Fuerzas armadas

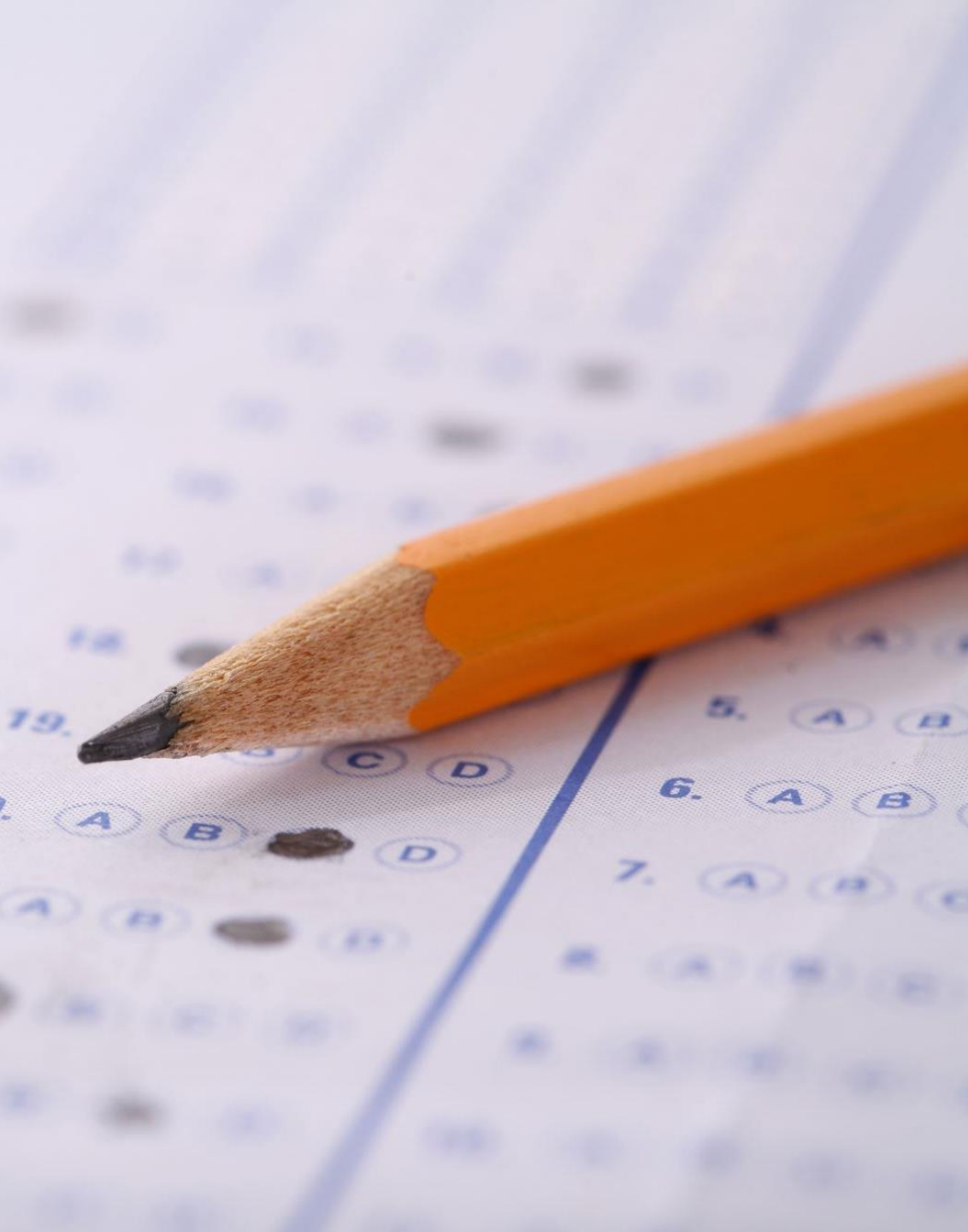


Indicadores de buena preparación universitaria, profesional y para las fuerzas armadas (CCMR)

College, Career and Military Readiness



Escuela	2022	2023	2024
John F Kennedy	33%	70%	91%
Memorial High School	53%	53%	88%
Fine Arts Academy	n/a	65%	91%



Cambios en las evaluaciones de STAAR/EOC

- El 25% de la evaluación tiene nuevos tipos de preguntas (preguntas de respuesta abierta).
- Pasajes mezclando materias
- El 50% de la evaluación de inglés para los grados de 3º a 8º es escritura basada en pruebas
- Los estudiantes de primaria tomaron la evaluación en línea por primera vez

Desempeño estudiantil

Componente del STAAR

El componente del STAAR para calcular las áreas de Rendimiento Estudiantil usa una metodología en la que la puntuación se calcula en base al nivel de rendimiento de los estudiantes de la siguiente manera: Se aproxima al nivel del grado o lo supera, Cumple con el nivel del grado o lo supera y Domina los estándares del nivel del grado.

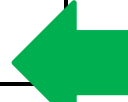
Ejemplo de los cálculos: Resultados del componente del STAAR							
Rendimiento del STAAR	Lectura	Matemáticas	Escritura	Ciencias	Estudios Sociales	Totales	Porcentajes
Número de exámenes	480	432	101	330	274	1617	
Se aproxima al nivel del grado o lo supera	300	298	50	143	87	878	54%
Cumple con el nivel del grado o lo supera	200	170	40	45	76	531	33%
Domina los estándares del nivel del grado	100	165	9	41	22	337	21%
Total de puntos de los porcentajes							108
Puntuación en las áreas de rendimiento estudiantil en el componente del STAAR (Total de puntos de los porcentajes ÷ 3)							36

Todas las materias juntas

Se aproxima 54
Cumple +33
Domina +21

= 108 / 3
= 36
PUNTUACIÓN DE LOS COMPONENTES

CONTENIDO	ALGEBRA 1					
	Estado		Región		EISD	
Año	2023	2022	2023	2022	2023	2022
Se aproxima	78%	74%	77%	72%	55%	36%
Se cumple	45%	46%	42%	42%	21%	14%
Se domina	24%	30%	21%	26%	8%	7%
Resultados compuestos	49%	50%	47%	47%	28%	19%



Datos preliminares del fin de curso (EOC)

	Estado		Región 20		EISD	
Algebra 1	2023	2022	2023	2022	2023	2022
Se aproxima	78%	74%	77%	72%	55%	36%
Se cumple	45%	46%	42%	42%	21%	14%
Se domina	24%	30%	21%	26%	8%	7%
Compuestos	49%	50%	47%	47%	28%	19%
	Estado		Región 20		EISD	
Biología	2023	2022	2023	2022	2023	2022
Se aproxima	89%	83%	89%	83%	73%	60%
Se cumple	57%	58%	58%	58%	24%	23%
Se domina	22%	23%	22%	23%	5%	2%
Compuestos	56%	55%	56%	55%	34%	28%
	Estado		Región 20		EISD	
Inglés I	2023	2022	2023	2022	2023	2022
Se aproxima	70%	63%	69%	62%	51%	37%
Se cumple	54%	48%	52%	47%	27%	21%
Se domina	14%	11%	12%	10%	2%	1%
Compuestos	46%	41%	44%	40%	27%	20%
	Estado		Región 20		EISD	
Inglés II	2023	2022	2023	2022	2023	2022
Se aproxima	74%	71%	73%	72%	55%	54%
Se cumple	56%	57%	55%	57%	33%	35%
Se domina	9%	9%	8%	8%	1%	2%
Compuestos	46%	46%	45%	46%	30%	30%
	Estado		Región 20		EISD	
Historia de EUA	2023	2022	2023	2022	2023	2022
Se aproxima	95%	89%	94%	89%	91%	79%
Se cumple	71%	71%	71%	71%	56%	46%
Se domina	39%	44%	40%	45%	21%	22%
Compuestos	68%	68%	68%	68%	56%	49%

Resumen de tres años de resultados de los STAAR de fin de curso

	2020 - 2021	2021 - 2022	2022 - 2023	
Algebra 1				
Preparación académica – No se cumple	53.54%	56.51%	42.83%	disminución/progreso
Preparación académica – Se aproxima	46.46%	43.49%	57.17%	progreso
Preparación académica – Se cumple	11.08%	12.92%	19.94%	progreso
Preparación académica – Se domina	3.34%	6.23%	7.63%	progreso
Inglés 1				
Preparación académica – No se cumple	53.06%	59.03%	47.41%	disminución / progreso
Preparación académica – Se aproxima	46.94%	40.97%	52.59%	progreso
Preparación académica – Se cumple	22.70%	20.54%	26.79%	progreso
Preparación académica – Se domina	2.09%	0.86%	1.87%	progreso
Total de estudiantes que tomaron el examen (sin contar duplicados)	-	-	-	
Inglés 2 El examen cambio en 2023				
Preparación académica – No se cumple	50.70%	45.21%	44.52%	disminución / progreso
Preparación académica – Se aproxima	49.30%	54.79%	55.48%	progreso
Preparación académica – Se cumple	29.65%	32.19%	32.33%	progreso
Preparación académica – Se domina	1.75%	1.64%	0.82%	ligera disminución
Biología				
Preparación académica – No se cumple	37.05%	39.98%	22.09%	disminución / progreso
Preparación académica – Se aproxima	62.95%	60.02%	77.91%	progreso
Preparación académica – Se cumple	18.19%	20.51%	24.85%	progreso
Preparación académica – Se domina	3.31%	1.75%	5.38%	progreso
Historia de los Estados Unidos				
Preparación académica – No se cumple	23.40%	23.99%	8.11%	disminución / progreso
Preparación académica – Se aproxima	76.60%	76.01%	91.89%	progreso
Preparación académica – Se cumple	41.41%	41.33%	56.59%	progreso
Preparación académica – Se domina	14.31%	19.61%	21.10%	progreso

Resumen de tres años de 3º a 8º de los resultados de STAAR

Los exámenes cambiaron en 22-23, así que a pesar de que vemos una caída en los resultados, todavía estamos por encima de los resultados del ciclo escolar 20-21

	20-21	21-22	22-23	
Matemáticas				
Preparación académica – Se aproxima	31.08%	41.47%	47.96%	progreso
Preparación académica – Se cumple	9.36%	15.27%	18.22%	progreso
Preparación académica – Se domina	2.11%	5.07%	4.14%	
Lectura				
Preparación académica – Se aproxima	42.88%	54.66%	52.72%	
Preparación académica – Se cumple	18.43%	27.22%	22.40%	
Preparación académica – Se domina	7.66%	13.28%	5.80%	
Estudios Sociales				
Preparación académica – Se aproxima	15.44%	14.89%	30.11%	progreso
Preparación académica – Se cumple	2.33%	1.94%	7.04%	progreso
Preparación académica – Se domina	0.72%	0.65%	0.88%	progreso
Total de estudiantes que tomaron el examen (sin contar duplicados)	-	-	-	
Ciencias				
Preparación académica – Se aproxima	29.64%	37.16%	39.51%	progreso
Preparación académica – Se cumple	7.77%	12.45%	12.03%	progreso
Preparación académica – Se domina	1.45%	3.73%	2.62%	progreso

Programas de primera infancia



Head Start

EDADES: Niños de 3 y 4 años

IDIOMAS: Inglés y español

ESCUELAS:

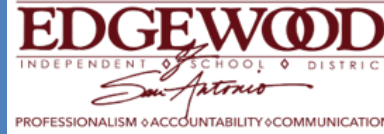
Stafford ECC, Cardenas ECC,
Primaria Loma Park,
Primaria Perales

Se pueden aceptar hijos de empleados si cumplen con los requisitos

Puede que no se cobre colegiatura

PLAN DE ESTUDIOS: SAVVAS *Three Cheers for Pre-K*

EVALUACIÓN: *Circle*



EDADES: Niños de 4 años

IDIOMA: Inglés

ESCUELAS:

Primaria Gonzales y Primaria Johnson

Se pueden aceptar hijos de empleados si hay cupo disponible

Puede que acepten estudiantes que no cumplan los requisitos

PLAN DE ESTUDIOS: SAVVAS *Three Cheers for Pre-K*

EVALUACIÓN: *Circle*



EDADES: Niños de 4 años en Gardendale Early Learning Program

Niños de 3 años en PreK4SA West

IDIOMAS: Inglés y español

ESCUELAS:

Gardendale Early Learning Program
PreK4SA West

Los empleados pueden solicitar servicios para sus hijos

Puede que acepten estudiantes que no cumplan los requisitos

PLAN DE ESTUDIOS: *High Scope*

EVALUACIÓN: *Teaching Strategies Gold*

Programas bilingües en Edgewood ISD



Lenguaje dual unidireccional

Descripción: Los modelos de lenguaje dual unidireccional son para estudiantes cuya lengua materna es el español

GRADOS QUE LO IMPARTEN: de K a 4º

IDIOMAS IMPARTIDOS: Español e inglés

ESCUELAS:

Primaria Cisneros, Henry B. Gonzalez,
Loma Park, Roosevelt (de 3º a 4º),
Primaria Stafford, WISE

PLAN DE ESTUDIO: Sistemas de recursos TEKS

RECURSOS PARA EL PLAN DE ESTUDIOS:
HMH, Stemsscopes, Social Studies Weekly

Lenguaje dual bidireccional

Descripción: Los modelos de lenguaje dual bidireccional son para estudiantes cuya lengua materna es el español y para estudiantes cuya lengua materna es el inglés

GRADOS QUE LO IMPARTEN:
De K a 4º (LPLS), de K a 2º (RDLA)

IDIOMAS IMPARTIDOS: Español e inglés

ESCUELAS:

Escuela de Liderazgo Las Palmas para Niñas
Academia bilingüe Roosevelt

PLAN DE ESTUDIO: Sistemas de recursos TEKS

RECURSOS PARA EL PLAN DE ESTUDIOS:
HMH, Stemsscopes, Social Studies Weekly

Modelo de transición Salida postergada

Descripción: Los modelos de transición de salida postergada es para estudiantes cuya lengua materna es el español. El objetivo es fortalecer su dominio del inglés aumentando la cantidad de clases en inglés cada año y reduciendo al mismo tiempo la cantidad de clases en español que reciben los estudiantes

GRADOS QUE LO IMPARTEN: Solamente 5º

IDIOMAS IMPARTIDOS: Español e inglés

ESCUELAS:

Primaria Cisneros, Henry B. Gonzalez,
Loma Park, Roosevelt
Primaria Stafford, WISE

PLAN DE ESTUDIO: Sistemas de recursos TEKS

RECURSOS PARA EL PLAN DE ESTUDIOS:
HMH, Stemsscopes, Social Studies Weekly

Materias optativas y educación especial en las primarias

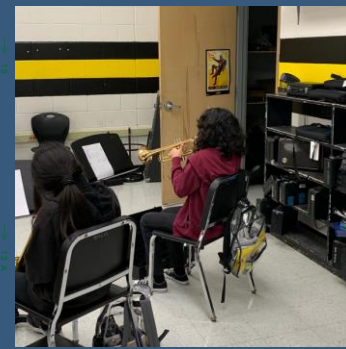


Orientación en Bellas Artes en Edgewood ISD

Primarias	Materias optativas disponibles					
Roy Cisneros Elementary	Arte	Música				
Las Palmas Elementary	Arte	Música				
Winston Elementary	Arte	Música				
GELP	Arte			Baile		
LBJ Elementary	Arte	Música				
Loma Park Elementary	Arte	Música				
Roosevelt Elementary	Arte	Música				
HBG Elementary	Arte	Música				
Stafford Elementary	Arte	Música	Piano	Baile	Teatro	Orquesta
Perales Elementary	Makerspace					

Secundarias	Materias optativas disponibles						
Wrenn Middle School	Arte	Banda	Orquesta	Mariachi	Teatro	Piano	Coro
Gus Garcia Middle School	Arte	Banda					
Brentwood Middle School	Arte	Banda		Mariachi		Piano	
Roy Cisneros Leadership School for Boys	Arte	Música					
Las Palmas Leadership School for Girls	Arte	Música					

Preparatorias	Materias optativas disponibles							
John. F Kennedy High School	Arte	Banda		Jazz	Teatro			Baile
Memorial High School	Arte	Banda		Jazz				
Fine Arts Academy High School	Arte		Orquesta		Teatro	Piano	Coro	



Estructura escolar actual

- **Centros de primera infancia**
- **Escuelas primarias tradicionales**
- **Escuelas primarias asociadas**
- **Escuelas de un solo género.**



Centros de primera infancia



Escuelas primarias tradicionales



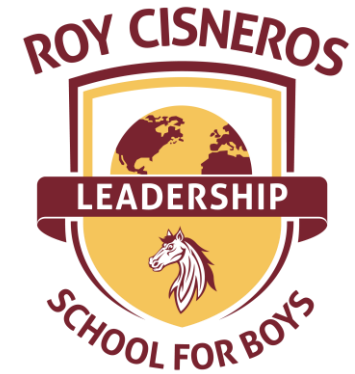
Escuelas
primarias
asociadas



Solo niñas
de kínder a 7º



Servicio de
autobús entre las
dos escuelas



De kínder a 7º
y solo niños
de kínder a 4º y
de 6º a 7º

Un solo género de kínder a 8º

***Escuelas candidatas a International Baccalaureate®
donde ofrecen un programa de estudios reconocido nacionalmente***

Secundarias



de 6º a 8º

Enfoque en los servicios públicos



de 6º a 8º

Enfoque en las bellas artes



de 6º a 8º

Enfoque en CTIAM

Preparatorias



Programas especializados



- Programa de educacion alternativa



BURLESON SCHOOL
FOR INNOVATION AND EDUCATION

Powered by Texas A&M-San Antonio

- Programa para mayores de 18

Sesión en grupos

Reflexiones del paseo de la galería





- ¿Cómo podríamos combinar los programas?
- ¿Cómo podríamos ofrecer más a todos nuestros estudiantes?

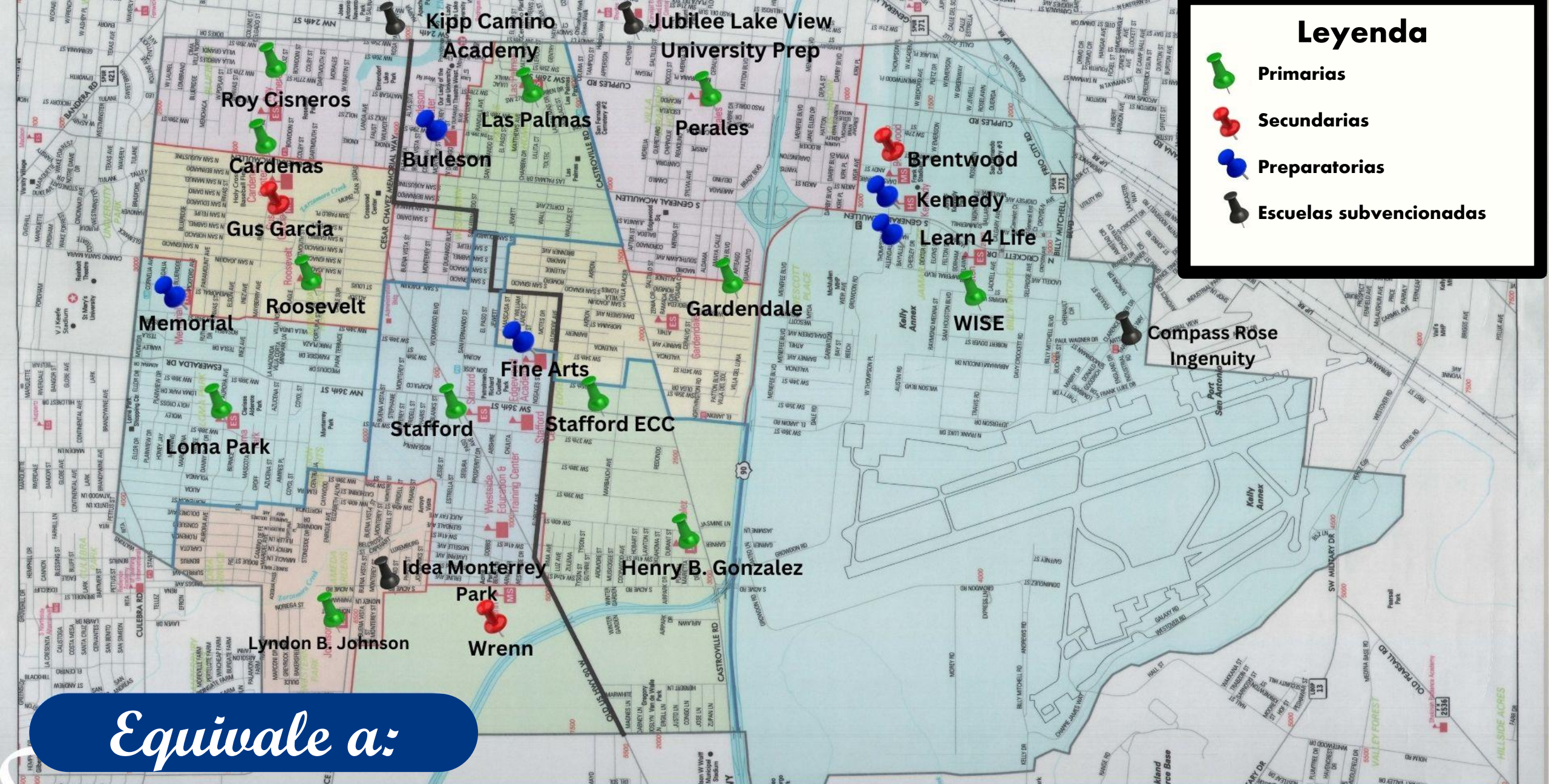
Pregunta para la sesión

- Teniendo en cuenta nuestras modificaciones, al igual que nuestros retos y oportunidades que se han presentado hasta la fecha, ¿Cuáles de las recomendaciones para rediseñar nuestro distrito garantizan sostenibilidad y éxito en el futuro?



Leyenda

-  Primarias
-  Secundarias
-  Preparatorias
-  Escuelas subvencionadas



Equivalente a:

Idea Public Schools	1,090	KIPP	656	Jubilee Academies	275
San Antonio ISD	701	Compass Rose Public Schools	363		

Reporte



Comentarios finales

4ta. reunión : miércoles, 4 de octubre de 2023

Tarea:

- Leer todo el material y seguir pensando en la pregunta de la sesión en grupos
- Enviar sus ideas adicionales de la sesión en grupo al correo: RRTaskForce@eisd.net



FECHAS DE LAS REUNIONES RESTANTES

4 de octubre
Miércoles
Reunión 4 del comité

Reuniones comunitarias

