

CRITERIOS DE EVALUACIÓN ESCOLAR PARA EL AÑO 2019

EXÁMENES Y OTROS CRITERIOS ACADÉMICOS



De aplicación a todos los alumnos
STAAR

- Todas las materias evaluadas (Lectura, Matemáticas, Escritura, Ciencias Naturales y Ciencias Sociales)
- Créditos obtenidos en los siguientes exámenes:
 - STAAR* (con o sin adaptaciones) de 3° a 8° (incluso las versiones en español)
 - Exámenes de fin de curso (con o sin adaptaciones)
 - STAAR Alternate 2 a nivel II Satisfactorio y nivel III Superior

Índice de preparación para estudios universitarios, oficios o carrera militar

Porcentaje anual de graduados que cumplan alguna de estas condiciones:

- Superen el examen TSI en Lenguaje y Matemáticas o los cursos preuniversitarios
- Aprueben AP o IB
- Obtengan créditos preuniversitarios
- Estén enrolados en las fuerzas armadas
- Obtengan una certificación profesional
- Obtengan una titulación universitaria de dos años en secundaria
- Se hayan graduado con su plan individual de estudios y formación profesional
- Obtengan un certificado de nivel I o II
- Hagan un curso OnRamps de doble matriculación
- Se hayan graduado con un plan avanzado de estudios y sean alumnos de educación especial
- Superen las materias de una especialidad técnica y obtengan los créditos para una certificación profesional (medio crédito)

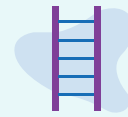
Índice de graduación

Porcentaje de graduados en cuatro, cinco y seis años (o el índice de abandono escolar si no hay graduados)

Calificación

Para las escuelas primarias e intermedias, las calificaciones se basarán exclusivamente en los resultados del examen STAAR. Para distritos y escuelas secundarias, los tres componentes se dividen en 40 %, 40 % y 20 %, respectivamente.

PROGRESO ESCOLAR



De aplicación a todos los alumnos

Parte A: Resultados absolutos

Créditos obtenidos por alumnos que mejoren sus resultados en los exámenes STAAR año tras año y resultados de los exámenes STAAR de lectura y matemáticas.

Parte B: Resultados relativos

Créditos obtenidos en relación con otros distritos o escuelas de similares características.

Calificación

El índice que sea más alto, la parte A o la parte B.



ELIMINACIÓN DE DIFERENCIAS



De aplicación a todos los alumnos por grupos

Resultados académicos de los siguientes grupos:

- Todos los alumnos
- Por razas o grupos étnicos
- Por ingresos familiares
- Alumnos en educación especial
- Antiguos alumnos de educación especial
- Alumnos que están aprendiendo inglés
- Permanentemente matriculados
- Intermitentemente matriculados

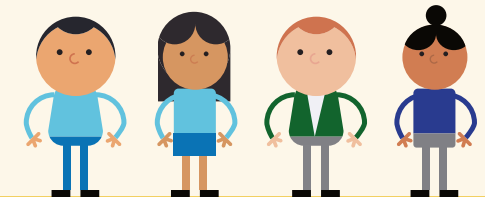
Componentes

- Resultados académicos
- Índice de graduación o progreso
- Nivel de inglés
- Índice de Calidad de la Escuela e Índice de Éxito Escolar

Calificación

Créditos ponderados de los grupos de alumnos en relación con los objetivos anuales.

Esta calificación se basa en los cuatro componentes ponderados según el tipo de escuela y distrito.



El índice que sea más alto: exámenes y otros criterios o progreso escolar **70%** de la evaluación

30% de la evaluación

Se concederán menciones honoríficas a las escuelas en los siguientes campos: Lenguaje, Matemáticas, Ciencias Naturales, Ciencias Sociales, Resultados académicos y Eliminación de diferencias por grupos. Se concederán menciones honoríficas a escuelas y distritos en Preparación para estudios superiores. Solo optarán a las menciones honoríficas las escuelas que superen los niveles académicos mínimos. Los distritos calificados con F y las escuelas evaluadas con el sistema alternativo no podrán recibir menciones honoríficas.

*No se tendrán en cuenta los resultados del examen STAAR de los alumnos que estén aprendiendo inglés durante su primer año de escolarización en EE. UU., pero sí se tendrán en cuenta los resultados del examen STAAR de los alumnos que estén aprendiendo inglés durante su segundo año de escolarización. Los resultados del STAAR Alternate 2 sí se tendrán en cuenta, independientemente del número de años de escolarización en EE. UU.

Para más información consulte al manual de los criterios de evaluación escolar del año 2019.

Los distritos y escuelas subvencionadas deberán disponer de un equipo que evalúe las necesidades del centro, cree un plan de mejora y lo lleve a cabo si dicho distrito o escuela subvencionada recibe una calificación general de F, lo que significa que sus resultados son inaceptables, incluso aquellas escuelas evaluadas mediante un plan alternativo de evaluación.